

**Vente Locaux commerciaux - Bourgoin Jallieu (38300)  
- 3498 m<sup>2</sup> divisibles à partir de 572 m<sup>2</sup>  
Bourgoin-Jallieu (38300)**

Référence : 1129128-0V

---



VOTRE CONTACT

**Raphaël DE OLIVEIRA**

06 98 61 91 51  
r.deoliveira@malsh.com

## Informations générales

**Prix : 14098€**

**Surface : Divisible dès 572m<sup>2</sup>**

## Description de l'annonce

MALSH Realty & Property vous propose à la vente en VEFA au sein d'un nouveau parc en construction qui sera composé de 2 bâtiments, des locaux commerciaux neufs d'une surface totale d'environ 3498 m<sup>2</sup> divisibles en 6 cellules à partir de 572 m<sup>2</sup>.

Nombreux emplacements de parkings extérieurs.

## Informations financières

Taxe foncière : À définir

Honoraires de commercialisation : 2,5 % HT du montant de la vente HT, à la charge de l'acquéreur

## Surfaces des locaux

Étage	Type	Surface m <sup>2</sup>	Loyer € HT HD HC / m <sup>2</sup>
	Locaux Commerciaux	517	
	Réserve	88	
	Locaux techniques	4	
	Total Cellule 1	609	2 290
	Locaux Commerciaux	520	
	Réserve	66	
	Total Cellule 6	590	2 390
	Locaux Commerciaux	487	
	Réserve	86	
	Total Cellule 2	577	2 188
	Locaux Commerciaux	490	
	Réserve	81	
	Total Cellule 3	575	2 387
	Locaux Commerciaux	488	
	Réserve	83	
	Total Cellule 5	575	2 188
	Locaux Commerciaux	480	
	Total Cellule 4	572	2 389

## Prestations du bien

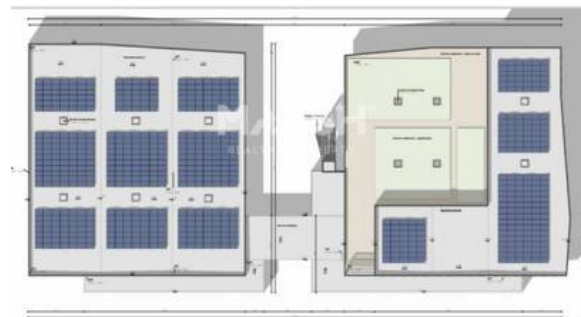
- Volet paysagé qualitatif, récupération des eaux pluviales par noues paysagères
- Mise en oeuvre de photovoltaïque
- Niveau RT 2012 - 20%
- Certification Label Biodiversity
- Anticipation de la RE 2020 (prise en compte de l'empreinte carbone du bâtiment)
- Utilisation de matériaux biosourcés
- Accompagnement des acquéreurs sur une démarche de certification environnementale
- Nombreux emplacements de parking extérieurs
- Stationnement introduisant un large volet pour les véhicules électriques



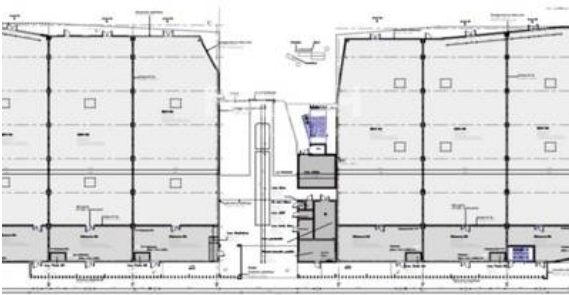
**PLAN MASSE DU PROJET**



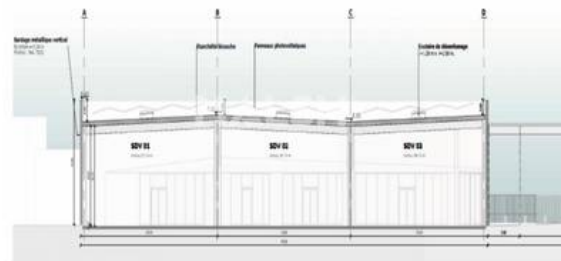
**lan toiture**



**lan cellules**



**Coupes**



Coupe longitudinale  
Echelle: 1/300