

**MALSH**<sup>®</sup>

REALTY & PROPERTY

EXTÉRIEURS NORD (VILLEFRANCHE / BELLEVILLE)

Vente Local d'activités

**Locaux d'activités à Vendre ou à louer - Peronnas  
(01960) - 2308 m<sup>2</sup> divisibles à partir de 295 m<sup>2</sup>  
Péronnas (01960)**

Référence : 1132260-0

---



VOTRE CONTACT

**Pascal MENDEZ**

06 98 46 59 87

p.mendez@malsh.com



## Informations générales

**Prix : Nous contacter**

**Surface : Divisible dès 295m<sup>2</sup>**

## Description de l'annonce

MALSH Realty & Property vous propose à la vente ou à la location à Péronnas, au sein d'un nouveau parc d'activités composé de 2 bâtiments, des locaux d'activités neufs d'une surface totale d'environ 2308 m<sup>2</sup> divisibles à partir de 295 m<sup>2</sup>, sur un terrain de 6277 m<sup>2</sup>. Livraison : locaux bruts / fluides en attente. L'Actiparc de Seillon est situé tout près de l'agglomération de Bourg-en-Bresse, bassin économique très dynamique. Ce programme à destination artisanale ou industrielle bénéficie d'un emplacement stratégique avec un accès direct à l'A40, reliant Bourg-en Bresse à Paris. Les 2 bâtiments proposent de belles superficies divisibles en 5 cellules de 295 à 680 m<sup>2</sup>, complétées par des mezzanines pour l'accueil de bureaux.

Ce programme est d'ores et déjà pensé pour l'avenir avec une attention particulière portée à l'isolation et aux équipements de sobriété énergétique.

Livraison 2ème semestre 2024 !

## Informations financières

Bail : commercial 3-6-9 ans

Informations location : Conditions particulières à la vente : Parkings inclus

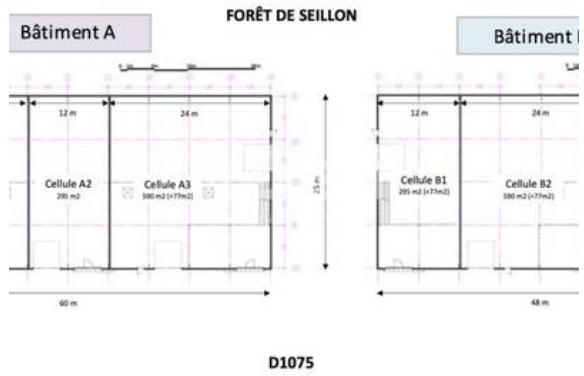
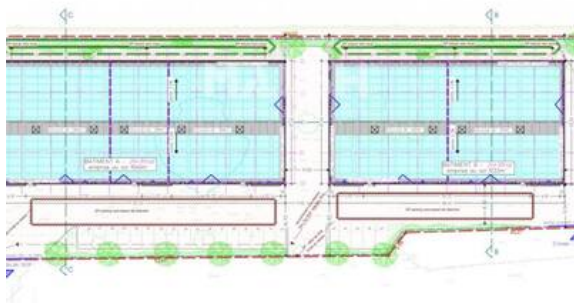
Dépôt de garantie : 3 mois de loyer HT/HC

## Prestations du bien

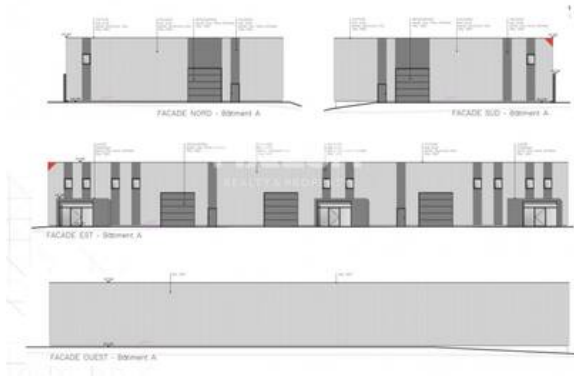
- Accès de plain-pied / Accès semi
- Toiture préconçue centrale photovoltaïque
- Portes vitrées pour l'accès piéton
- Stationnement pré-équipé IR
- Structure métallique
- Façade : Bardage
- Hauteur utile : 6 m
- Livraison : locaux bruts / fluides en attente
- Surface terrain : 6277



DE SEILLON PLAN DE MASSE



ACTIPARC DE SEILLON PROJET FACADES (Bâtiment A)



ACTIPARC DE SEILLON PROJET FACADES (Bâtiment B)

