

MALSH[®]

REALTY & PROPERTY

EXTÉRIEURS NORD (VILLEFRANCHE / BELLEVILLE)

Vente Local d'activités

**VILLEFRANCHE S/SAONE - Bâtiment d'Activités neuf
de 1250 m² - A VENDRE OU A LOUER
Villefranche-sur-Saône (69400)**

Référence : 1020283-0



VOTRE CONTACT

Pascal MENDEZ

06 98 46 59 87

p.mendez@malsh.com



Informations générales

Prix : Nous contacter

Surface : 1250m²

Description de l'annonce

MALSH Realty & Property vous propose à la vente ou à la location, sur un terrain indépendant de 4500 m², un bâtiment d'activités neuf équipé d'un quai d'une surface totale d'environ 1250 m² dont 1000 m² au RDC et 250 m² en mezzanine.

Ensemble livré brut avec fluides en attentes, les matériaux utilisés pour la construction sont de très haute qualité technique et environnementale.

Toiture préconçue centrale photovoltaïque.

Idéalement situé à 1.3km de l'accès A6, de la gare SNCF, du centre ville et attenant à l'ensemble des besoins en hôtellerie et restauration.

Nombreuses places de parking.

Disponible immédiatement !

Informations financières

Bail : commercial 3-6-9 ans

Informations location : Conditions particulières à la vente : Parkings inclus Conditions particulières à la location :

Frais de rédaction de bail et d'état des lieux à la charge du preneur à prévoir

Honoraires de commercialisation : Inclus dans le prix de vente

Dépôt de garantie : 3 mois de loyer HT/HC

Honoraires de commercialisation : 15 % HT du loyer annuel HT à la charge du preneur, payables à la signature du bail

Surfaces des locaux

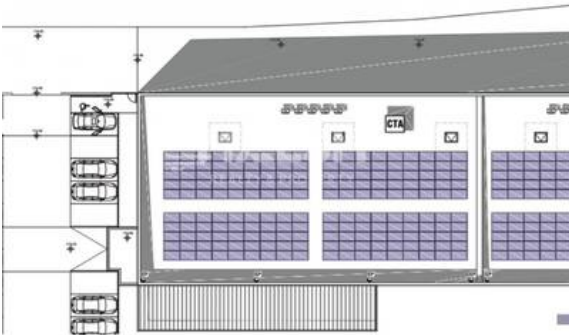
Étage	Type	Surface m ²	Loyer € HT HD HC / m ²
	Activités	1 000	
	Mezzanine	250	
	Total Cellule	1 250	

Prestations du bien

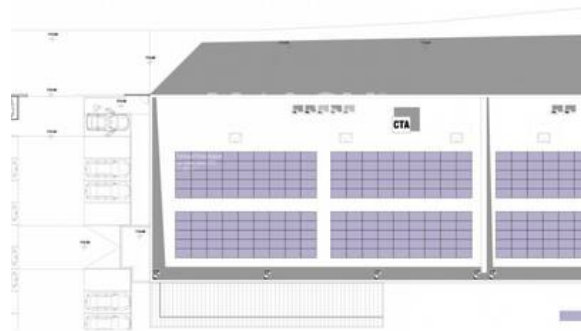
- Accès de plain-pied / Accès semi
- 2 portes sectionnelles électriques dont une avec quai
- Toiture préconçue centrale photovoltaïque
- Stationnement pré-équipé IRVE (Infrastructure de Recharge de Véhicule Electrique)
- Nombreuses places de parking
- Charpente métallique
- Hauteur utile de 7,5 m minimum
- Structure : bardage double peau / Panneaux sandwich
- Couverture : bac acier
- Options : Bureaux et locaux sociaux Mezzanine
- Livraison : Locaux bruts / fluides en attente
- Immeuble indépendant
- Surface terrain : 4500



ARC D'EMILE PLAN DE MASSE



C D'EMILE VUE NORD



C D'EMILE VUE SUD

