

MALSH®

REALTY & PROPERTY

LYON NORD EST (RHÔNE AMONT)

Location Local commercial

**VILLEURBANNE - Grand local commercial de 191,82
m² - A LOUER
Villeurbanne (69100)**

Référence : 1130716-0L



VOTRE CONTACT

Quentin BARTE

06 17 56 48 94
q.barte@malsh.com



Informations générales

Loyer : 161€ / an

Surface : 191m²

Description de l'annonce

MALSH Realty & Property vous propose à la location sur l'avenue Roger Salengro à Villeurbanne un local commercial. La superficie de 191m² permettra d'installer confortablement votre boutique. Tout commerce sauf CHR et Alimentaire.

Informations financières

Charges minimales : 125 €

Bail : commercial 3-6-9 ans

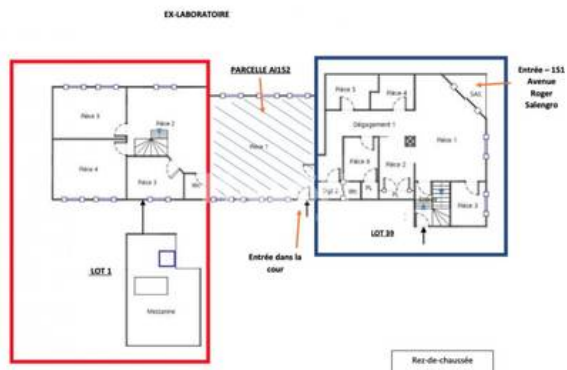
Taxe foncière : 2506 € / an charge preneur

Dépôt de garantie : 3 mois de loyer HT/HC

Honoraires de commercialisation : 30 % HT du loyer annuel HT à la charge du preneur, payables à la signature du bail

Prestations du bien

- - Faux plafonds
- - Luminaires encastrés
- - Carrelage
- - Chauffage individuel au gaz
- - Climatisation simple
- - Sanitaires privatifs
- - Vitré
- - Accès cour
- - Rideau électrique
- Surface RDC : 191,82 m²



Sous-sol